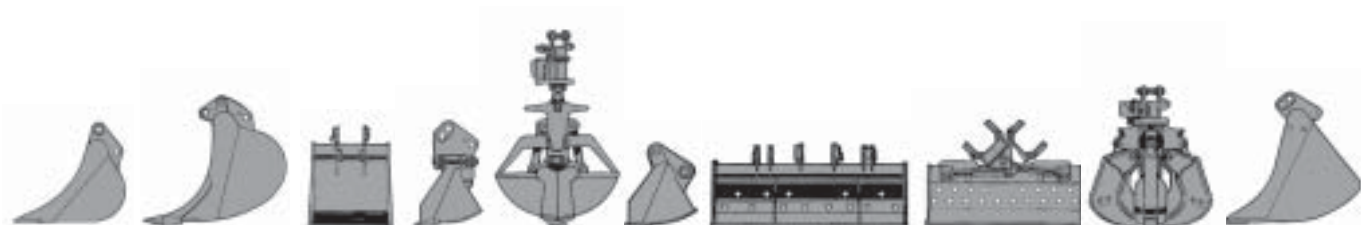


UTENSILI

BENNE	Tipo	Capacità (SAE)	Larghezza	Apertura	Peso
		l	mm	mm	kg
Benna bivalve	E 39	450	800	1550	580
	E 310	560	1000	1550	760
Demolitore selezionatore	E 2.67	600	850	1720	890
	E 337	0,35 m ²	1050	1070	735
Benna a polipo	E 650	500	aperta semichiusa	2280	1200
	E 651	500		2280	1350
	E 750	600		2385	1270
	E 751	600		2385	1410
Giunto cardanico	T 31				25
	T 64				63
Ganascia articolata a cambio rapido	T 630				66
	T 730				75
Dispositivo di rotazione	E 32				230
	E 332				100
	E 2.62				355
Dispositivo di cambio rapido	T 610				30
Grancio da carico	K 610				50
	K 610 SW				75



MOTORE

Potenza (secondo ISO 1585) 143 kW (194 PS)
 Potenza effettiva, bloccata 121 kW (165 PS)
 Fabbricante Deutz
 Tipo BF6M 2012 C
 Cilindrata 4790 cm³
 Numero di giri 2200 min⁻¹
 Sovralimentazione Raffreddamento dell'aria di alimentazione/
 Turbocompressore

IMPIANTO IDRAULICO

Sistema AWE4 gestito da computer con una pompa a pistone ad alto rendimento con regolazione del carico limite e regolazione del fabbisogno di corrente con risparmio carburante per un comando di tutti i movimenti di lavoro sensibile, proporzionale ed indipendente dal carico • Protezione primaria e secondaria dell'impianto idraulico contro sovraccarico • Valvole di postaspirazione per tutte le funzioni operative nonché strozzamento nel circuito di sollevamento e di scavo • Valvole di supporto carico e di abbassamento preciso nel circuito di sollevamento

Sistema idraulico 1xAKP
 Pompa principale HPR 135
 Portata massima della pompa di regolazione 300 l/min
 Massima pressione di esercizio per movimento operativo 340 bar

LIVELLO SONORO

Il livello sonoro* è notevolmente inferiore ai valori limite CE
 Livello esterno (LwA) 102 dB (A)
 Livello nella cabina (LpA) 75 dB (A)
 *Misurazione dinamica del livello sonoro in conformità a 2000/14 CE

IMPIANTO ELETTRICO

Tensione di servizio 24 Volt
 Batteria ad elevate prestazioni per avviamento a freddo 2 x 100 Ah
 Intero impianto elettrico conforme al regolamento per l'immatricolazione

FRENO

Circuito freni sdoppiato a dischi
 Freno di stazionamento a molla

QUANTITÀ DI RIEMPIMENTO

Serbatoio del carburante 270 l
 Serbatoio dell'olio idraulico 320 l
 Olio motore 14 l

CABINA

A supporto elastico • Finestre panoramiche con vetri atermici per una perfetta visibilità globale • Abitacolo antiriflesso • Finestra sul tetto • Leva di pilotaggio ergonomica • Piantone di guida regolabile • Sedile regolabile in longitudine indipendentemente dalla console di comando • Parabrezza inseribile sotto il tettuccio

Tipo Tipo di cabina ATLAS Comfort 935
 Lunghezza complessiva 1760 mm
 Larghezza 935 mm



MECCANISMO DI ROTAZIONE

Motore di rotazione Motore a pistoni assiali con valvola di priorità
 Rotismo Trasmissione planetaria
 Freno di rotazione* Freno di blocco pluridisco

Azionamento su corona a sfera rotante con dentatura interna
 Velocità di rotazione 8,5 min⁻¹
 Momento di rotazione 59 kNm

*semplice rotazione in inclinazioni contro la montagna è data, con pedale bloccabile, quando si supera la pressione di rotazione di 120 bar.

TRAZIONE

Assi escavatore speciali 40 t con rotismo planetario in tutti e quattro i mozzuoli ruota • Trazione integrale • Motore di trazione a velocità variabile • Valvola del freno di marcia a doppio effetto • Selezione della direzione di marcia per mezzo interruttore sul piantone di guida • Asse di incidenza con blocco automatico dell'assale oscillante • Marcia attraverso valvola a pedale

VELOCITÀ

Marcia lenta max. 1,0 km/h
 Marcia fuoristrada graduale max. 5,0 km/h
 Marcia su strada graduale max. 20 km/h

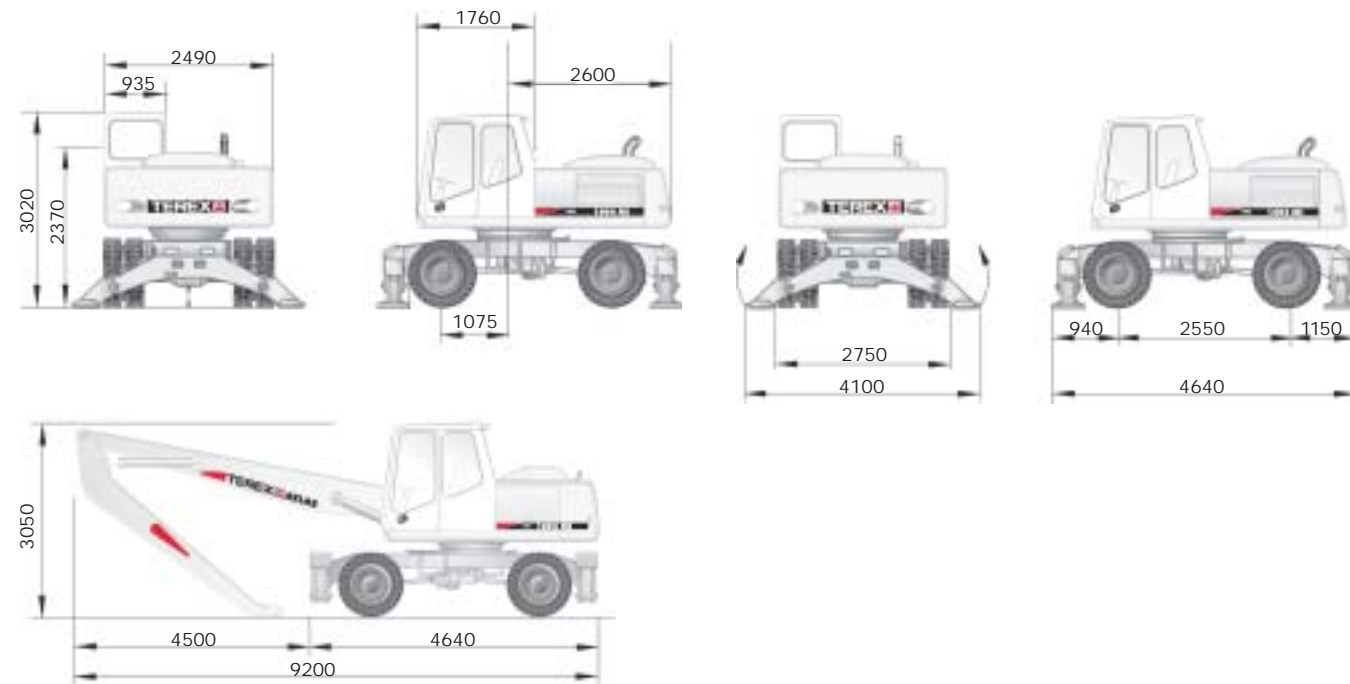
PNEUMATICI

8 pneumatici 10.00 - 20
 Raggio di svolta 7,5 m

PESO

Peso di servizio 20,5 - 22,0 t

DIMENSIONI PRINCIPALI



SISTEMA DI BRACCI



Braccio base C 66.5i
con braccio di scavo D 66.15i

DOTAZIONE

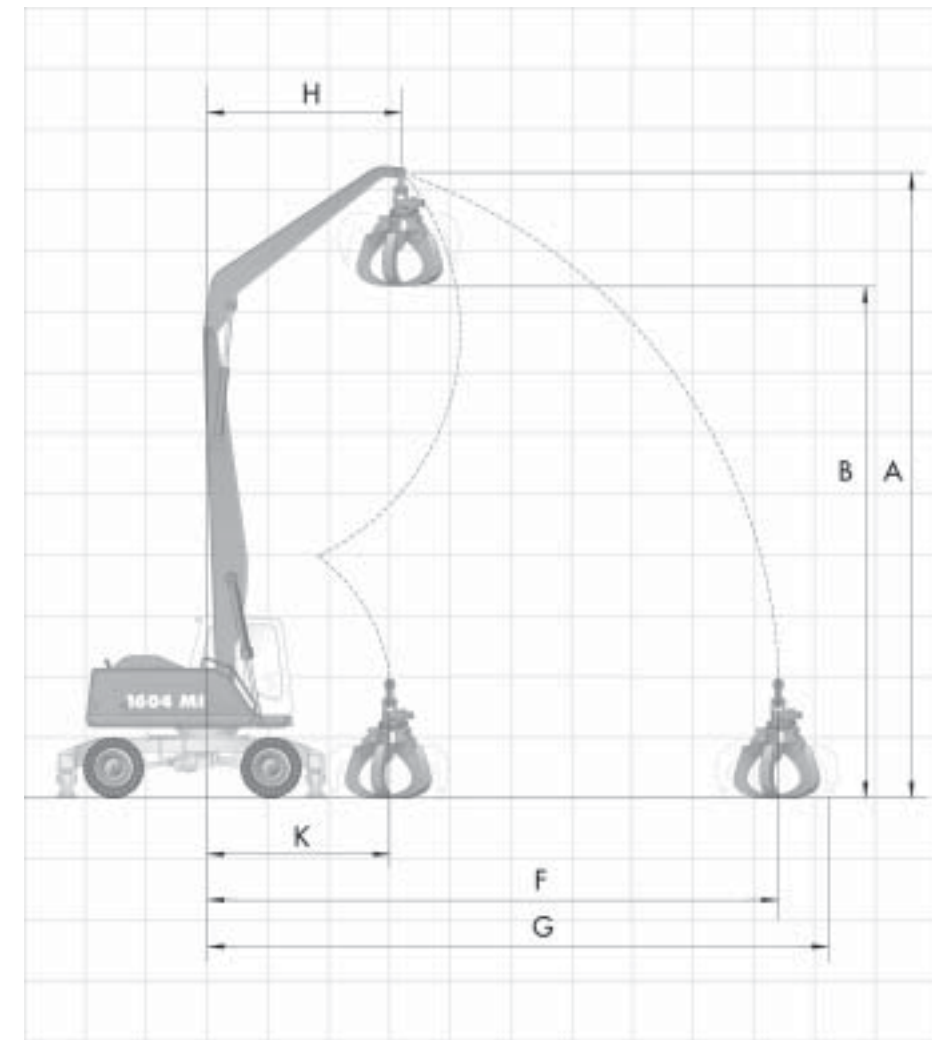
Apparecchio base		Peso/kg
A 63.39	Escavatore mobile idraulico ATLAS 1604 Mi con stabilizzazione a quattro staffe	16300
Dotazione supplementare e speciale		
B 66.9	Gruppo idraulico aggiuntivo per comandare separatamente la stabilizzazione anteriore e posteriore	30
B 66.9b	Gruppo idraulico aggiuntivo per comandare singolarmente la stabilizzazione	40
B 66.41	Valvola di arresto automatico per scoppio tubi con sistema di avvertimento sovraccarico per cilindri di sollevamento	20

Bracci		Peso/kg
C 66.5i	Braccio monoblocco, appostamento inclinato, con due cilindri di sollevamento e due cilindri di scavo laterali, lunghezza utile 6200 mm	1630

Braccio di scavo		Peso/kg
D 66.15i	Braccio di scavo per cilindri di scavo laterali Lunghezza utile 4800 mm	670

Dotazione base di serie:
Gruppo idraulico aggiuntivo per esercizio e rotazione benna; Anelli distanziatori sulle ruote; indicatore livello carburante; interruttore principale della batteria nel conduttore negativo; „Marcia“ con comando a pedale; accumulatore a pressione per abbassamento d'emergenza del sistema bracci; dispositivo lavacristallo; finestra sul tetto; piantone di guida regolabile a variazione continua in altezza ed in inclinazione; cassetto portaoggetti nella cabina; sedile confortevole con braccioli e supporti per i dischi intervertebrali; cassetta utensili nella torretta; punti di rotazione ermetizzati nel braccio base; climatizzatore; lubrificazione centralizzata; finestrino scorrevole nella portiera della cabina; predisposizione per il montaggio di una radio.

ATLAS 1604 Mi Versione industriale



Braccio di scavo D 66.15i

Lunghezza utile 4800 mm

Altezza gancio m	4,5 m		6,0 m		7,0 m		7,5 m		8,0 m		9,0 m		10,5 m	
	l	q	l	q	l	q	l	q	l	q	l	q	l	q
9	a	-	-	6,3	6,3	5,7	5,7	5,2	5,2	-	-	-	-	-
	b	-	-	5,6	4,2	4,4	3,3	3,9	3,0	-	-	-	-	-
7,5	a	-	-	6,3	6,3	5,6	5,6	5,3	5,3	5,0	5,0	-	-	-
	b	-	-	5,6	4,3	4,4	3,4	4,0	3,0	3,6	2,7	-	-	-
6	a	-	-	6,4	6,4	5,7	5,7	5,4	5,4	5,1	5,1	4,5	4,5	-
	b	-	-	5,5	4,2	4,4	3,3	3,9	3,0	3,6	2,7	3,0	2,3	-
4,5	a	8,6	8,6	6,7	6,7	5,8	5,8	5,4	5,4	5,1	5,1	4,5	4,4	-
	b	8,4	6,3	5,4	4,1	4,3	3,2	3,8	2,9	3,5	2,7	2,9	2,2	-
3	a	9,4	9,4	7,0	7,0	5,9	5,9	5,5	5,5	5,1	5,1	4,4	4,4	-
	b	8,1	5,9	5,2	3,9	4,1	3,1	3,7	2,8	3,4	2,6	2,9	2,2	-
1,5	a	9,6	9,6	7,0	7,0	5,8	5,8	5,4	5,4	4,9	4,9	4,2	4,2	3,0
	b	7,6	5,4	5,0	3,7	4,0	3,0	3,6	2,7	3,3	2,5	2,8	2,1	2,3
0	a	8,8	8,8	6,5	6,5	5,4	5,4	4,9	4,9	4,5	4,5	3,7	3,7	-
	b	7,3	5,1	4,8	3,5	3,9	2,9	3,5	2,6	3,2	2,4	2,8	2,1	-

I carichi massimi indicati in tonnellate sono stati calcolati in conformità alla norma ISO 10567 e tengono conto di un fattore di stabilità del 33 % o dell'87% della capacità di sollevamento idraulica. Questi valori valgono sulla punta del braccio in caso di posizione ottimale del rispettivo sistema di bracci

a = stabilizzato, b = traslabile, q = trasversale, l = longitudinale

Braccio di scavo D 66.15i
Lunghezza utile 4800 mm

Dotazione: A 63.39, C 66.5i, D 66.15i,
Larghezza assi 2750 mm
Benna a polipo

A	Altezza braccio di scavo	mm	11100
B	Altezza di scarico	mm	9250
F	Sbraccio massimo	mm	10550
G	Raggio d'azione massimo	mm	11450
H	Lunghezza di estensione max. del braccio	mm	4450
K	Sbraccio minimo	mm	2300
	Peso di servizio	t	20,0