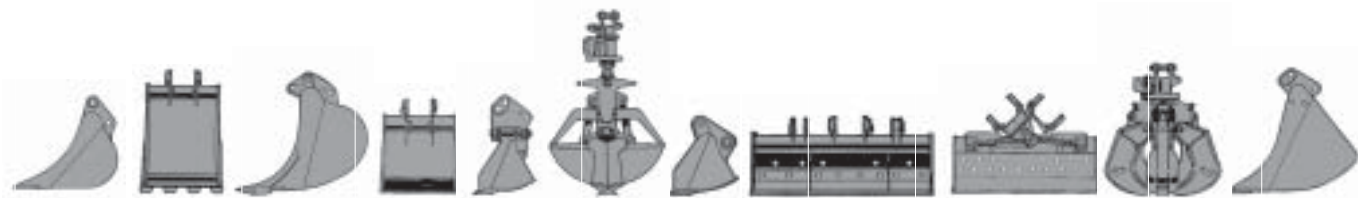


TIPI DI CABINA



UTENSILI

| BENNE | Tipo | Capacità (SAE) | Larghezza | Apertura | Peso |
|-------------------------------------|---------|--------------------|------------|----------|------|
| | | l | mm | mm | kg |
| Benna bivalente | E 2.67 | 600 | 850 | 1790 | 1000 |
| Benna per materiale sfuso | E 75.36 | 2000 | 1600 | 2120 | 1340 |
| Benna a polipo | E 650 | 500 | aperta | 2280 | 1200 |
| | E 651 | 500 | semichiusa | 2280 | 1350 |
| | E 750 | 600 | aperta | 2385 | 1270 |
| | E 751 | 600 | semichiusa | 2385 | 1410 |
| Benna per legno | E 724/2 | 1,3 m ³ | 800 | 2900 | 1165 |
| Ganascia articolata a cambio rapido | T 734 | | | | 90 |
| | T 832 | | | | 126 |
| Giunti cardanici | T 72 | | | | 55 |
| Dispositivo di rotazione benna | E 2.62 | | | | 355 |
| | E 732 | | | | 170 |
| Dispositivo di cambio rapido | T 713 | | | | 25 |



Rivenditore:

MOTORE

Potenza (secondo ISO 1585) 157 kW (213 PS)
Potenza effettiva, bloccata 127 kW (173 PS)
Fabbricante Deutz
Tipo BF6M 1013 EC
Cilindrata 7140 cm³
Numero di giri 2000 min⁻¹
Sovralimentazione Turbocompressore/Raffreddamento dell'aria di alimentazione

IMPIANTO IDRAULICO

Sistema AVE4 gestito da computer con una pompa a pistone ad alto rendimento con regolazione del carico limite e regolazione del fabbisogno di corrente con risparmio carburante per comando di tutti i movimenti di lavoro sensibile, proporzionale ed indipendente dal carico • Protezione primaria e secondaria dell'impianto idraulico contro sovraccarico • Valvole di postaspirazione per tutte le funzioni operative nonché strozzamento nel circuito di sollevamento e di scavo • Valvole di supporto carico e di abbassamento preciso nel circuito di sollevamento

Sistema idraulico 2xAKP
Pompa principale HPR 160/130
Portata massima della pompa di regolazione 320/270 l/min
Massima pressione di esercizio per movimento operativo .. 320/380 bar

LIVELLO SONORO

Il livello sonoro* è notevolmente inferiore ai valori limite CE

Livello esterno (LwA) 103 dB (A)
Livello nella cabina (LpA) 75 dB (A)

*Misurazione dinamica del livello sonoro in conformità a 2000/14 CE

IMPIANTO ELETTRICO

Tensione di servizio 24 Volt
Batteria ad elevate prestazioni per avviamento a freddo 2 x 143 Ah
Intero impianto elettronico conforme al regolamento per l'immatricolazione

FRENO

Circuito freni sdoppiato a dischi
Freno di stazionamento a molla

QUANTITÀ DI RIEMPIMENTO

Serbatoio del carburante 300 l
Serbatoio dell'olio idraulico 385 l
Olio motore 21 l

CABINA

A supporto elastico • Finestre panoramiche con vetri atermici per una perfetta visibilità globale • Abitacolo antiriflesso • Finestra sul tetto • Leva di pilotaggio ergonomica • Piantone di guida regolabile • Sedile regolabile in direzione longitudinale indipendentemente dalla console di comando • Parabrezza inseribile sotto il tettuccio

Tipo Tipo di cabina ATLAS Comfort 935
Lunghezza complessiva 1760 mm
Larghezza 935 mm



MECCANISMO DI ROTAZIONE

Motore di rotazione Motore a pistoni assiali con valvola di priorità
Rotismo Trasmissione planetaria
Freno di rotazione* Freno di blocco pluridisco

Azionamento su corona a sfera rotante con dentatura interna
Velocità di rotazione 8,5 min⁻¹
Momento di rotazione 67,2 kNm
*semplice rotazione in inclinazioni contro la montagna è data, con pedale bloccabile, quando si supera la pressione di rotazione di 120 bar.

TRAZIONE

Assi escavatore speciali 48 t con rotismo planetario in tutti e quattro i mozzuota • Trazione integrale • Motore di trazione a velocità variabile • Valvola del freno di marcia a doppio effetto • Selezione della direzione di marcia per mezzo interruttore sul piantone di guida • Asse di incidenza con blocco automatico dell'assale oscillante • Marcia attraverso valvola a pedale

VELOCITÀ

Marcia lenta max. 1,0 km/h
Marcia fuoristrada graduale max. 5,5 km/h
Marcia su strada graduale max. 20 km/h

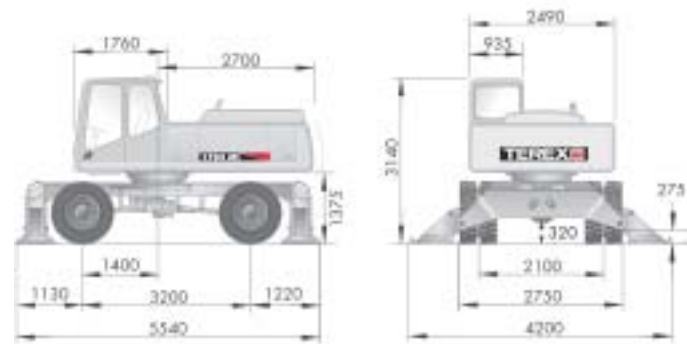
PNEUMATICI

8 pneumatici 10.00 - 20
Raggio di svolta 8,3 m

PESO

Peso di servizio 24,5 - 27,5 t

DIMENSIONI PRINCIPALI



DIMENSIONI DI CARICO



| Braccio | Lunghezza A | Altezza B |
|------------------------|-------------|-----------|
| C 74.5 i con D 74.15 i | 10400 mm | 3200 mm |
| C 74.6 i con D 74.16 i | 11350 mm | 3200 mm |

SISTEMA DI BRACCI



| | |
|----------------------|--|
| Braccio base C 74.5i | Lunghezza utile 6350 mm con Bracci D 74.15 i |
| Braccio base C 74.6i | Lunghezza utile 7800 mm con Bracci D 74.16i |

Braccio monoblocco Peso/kg

- C 74.5i** Braccio monoblocco con due cilindri di sollevamento e due cilindri di scavo laterali, Lunghezza utile 6350 mm 2750
- C 74.6i** Braccio monoblocco con due cilindri di sollevamento e due cilindri di scavo laterali, Lunghezza utile 7800 mm 2860

Bracci di scavo

- D 74.15i** Braccio di scavo per C 74.5i, lunghezza utile 5000 mm 1150
- D 74.16i** Braccio di scavo per C 74.6i, lunghezza utile 6000 mm 1250

Dotazione base di serie:

- Gruppo idraulico aggiuntivo per esercizio e rotazione benna
- Anelli distanziatori sulle ruote
- Indicatore livello carburante
- Interruttore principale della batteria nel conduttore negativo
- „Marcia“ con comando a pedale
- Accumulatore a pressione per l'abbassamento d'emergenza del sistema braccio
- Dispositivo lavacrystallo
- Finestra sul tetto
- Piantone di guida regolabile a variazione continua in altezza ed in inclinazione
- Cassetto portaoggetti nella cabina
- Sedile confortevole con braccioli e supporti per i dischi intervertebrali
- Cassetta utensili nella torretta
- Punti di rotazione ermetizzati nel braccio principale
- Climatizzatore
- Lubrificazione centralizzata
- Finestrino scorrevole nella portiera della cabina
- Predisposizione per il montaggio di una radio

DOTAZIONE

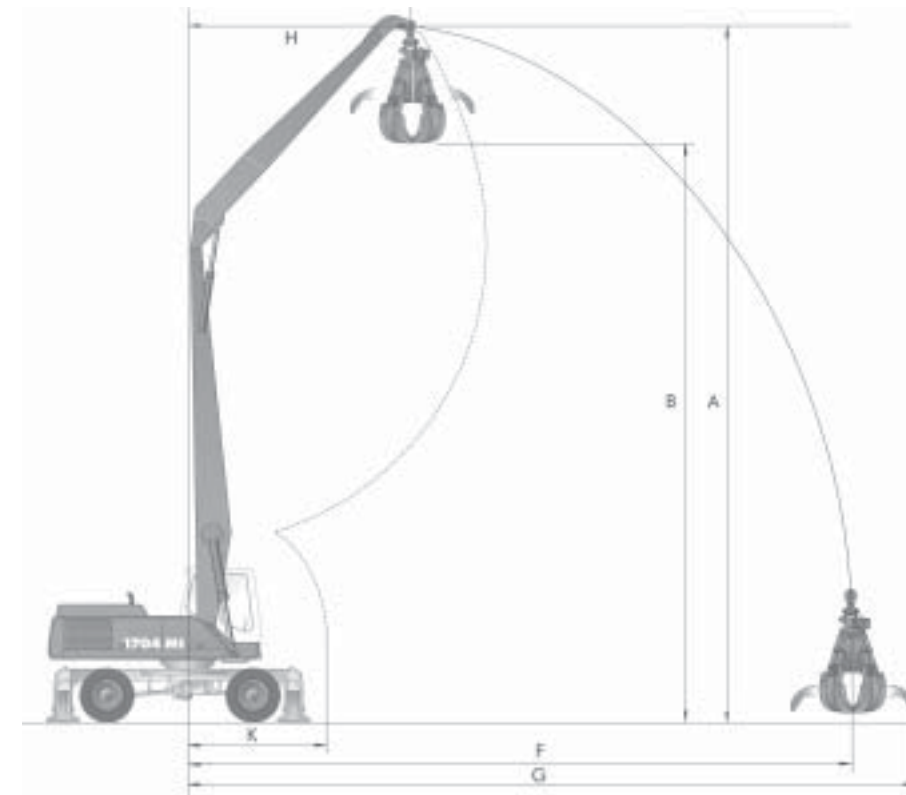
Apparecchio base Peso/kg

- A 74.39** Escavatore mobile idraulico ATLAS 1704 MI con stabilizzazione a quattro staffe 19240

Dotazione supplementare e speciale

- B 74.41** Valvola di arresto automatico per scoppio tubi con sistema di avvertimento sovraccarico per cilindri di sollevamento 40
- B 74.9** Gruppo idraulico aggiuntivo per mantenere separata la stabilizzazione anteriore e posteriore 20
- B 74.9b** Gruppo idraulico aggiuntivo per comandare singolarmente la stabilizzazione 40

ATLAS 1704 MI Versione industriale



Braccio di scavo D 74.15i
Lunghezza utile 5000 mm

Dotazione: A 74.39, C 74.5i, C 74.15i, E 750 Benna mordente

| | | | |
|---|--|----|-------|
| A | Altezza braccio die scavo | mm | 12250 |
| B | Altezza die scarico | mm | 9600 |
| F | Sbraccio massimo | mm | 11400 |
| G | Raggio d'azione massimo | mm | 12500 |
| H | Lunghezza di estensione max. del braccio | mm | 3850 |
| K | Sbraccio minimo | mm | 2800 |
| | Contrappeso | t | 4,5 |
| | Peso di servizio | t | 26,2 |

Braccio di scavo D 74.16i
Lunghezza utile 6000 mm

Dotazione: A 74.39, C 74.6i, C 74.16i, E 750 Benna mordente

| | | | |
|---|--|----|-------|
| A | Altezza braccio die scavo | mm | 14550 |
| B | Altezza die scarico | mm | 11900 |
| F | Sbraccio massimo | mm | 13700 |
| G | Raggio d'azione massimo | mm | 14800 |
| H | Lunghezza di estensione max. del braccio | mm | 4300 |
| K | Sbraccio minimo | mm | 3250 |
| | Contrappeso | t | 4,5 |
| | Peso di servizio | t | 26,4 |

Braccio di scavo D 74.15i

Lunghezza utile 5000 mm
Dotazione: C 74.5; Contrappeso 4500 kg

| Altezza gancio m | 3,0 m | | 4,5 m | | 6,0 m | | 7,5 m | | 9,0 m | | 10,5 m | | |
|------------------|-------|------|-------|------|-------|-----|-------|-----|-------|-----|--------|-----|-----|
| | l | q | l | q | l | q | l | q | l | q | l | q | |
| 10,5 | a | - | 9,5 | 9,5 | 7,1 | 7,1 | - | - | - | - | - | - | |
| | b | - | 9,5 | 7,2 | 7,1 | 4,8 | - | - | - | - | - | - | |
| 9 | a | - | - | 6,7 | 6,7 | 6,1 | 6,1 | - | - | - | - | - | |
| | b | - | - | 6,7 | 4,9 | 5,5 | 3,4 | - | - | - | - | - | |
| 6 | a | - | 9,5 | 9,5 | 7,0 | 7,0 | 6,2 | 6,2 | 5,5 | 5,3 | 4,9 | 4,0 | |
| | b | - | 9,5 | 7,2 | 7,0 | 4,8 | 5,5 | 3,3 | 4,0 | 2,4 | 3,0 | 1,7 | |
| 4,5 | a | - | 9,5 | 9,5 | 7,7 | 7,7 | 6,5 | 6,5 | 5,7 | 5,2 | 4,9 | 4,0 | |
| | b | - | 9,5 | 7,2 | 7,7 | 4,6 | 5,3 | 3,2 | 3,9 | 2,3 | 3,0 | 1,7 | |
| 3 | a | 17,5 | 17,5 | 11,3 | 11,3 | 8,5 | 8,5 | 6,9 | 6,8 | 5,8 | 5,0 | 4,9 | 3,9 |
| | b | 17,5 | 12,1 | 11,3 | 6,4 | 7,2 | 4,2 | 5,1 | 3,0 | 3,8 | 2,2 | 2,9 | 1,7 |
| 0 | a | - | - | 12,9 | 12,9 | 9,3 | 8,9 | 7,2 | 6,3 | 5,8 | 4,8 | 4,6 | 3,8 |
| | b | - | - | 10,0 | 5,0 | 6,4 | 3,5 | 4,6 | 2,6 | 3,5 | 2,0 | 2,8 | 1,6 |

Braccio di scavo D 74.16i

Lunghezza utile 6000 mm
Dotazione: C 74.6; Contrappeso 4500 kg

| Altezza gancio m | 6,0 m | | 7,5 m | | 9,0 m | | 10,5 m | | 12,0 m | | 13,5 m | |
|------------------|-------|-----|-------|-----|-------|-----|--------|-----|--------|-----|--------|-----|
| | l | q | l | q | l | q | l | q | l | q | l | q |
| 10,5 | a | 6,6 | 6,6 | 5,2 | 5,2 | 4,8 | 4,8 | 4,4 | 4,1 | - | - | - |
| | b | 6,6 | 5,1 | 5,2 | 3,6 | 4,2 | 2,5 | 3,1 | 1,8 | - | - | - |
| 9 | a | 6,6 | 6,6 | 5,2 | 5,2 | 4,7 | 4,7 | 4,3 | 4,2 | - | - | - |
| | b | 6,6 | 5,1 | 5,2 | 3,6 | 4,2 | 2,6 | 3,2 | 1,8 | - | - | - |
| 6 | a | 6,6 | 6,6 | 5,7 | 5,7 | 5,0 | 5,0 | 4,4 | 4,1 | 3,9 | 3,2 | - |
| | b | 6,6 | 4,9 | 5,5 | 3,3 | 4,0 | 2,4 | 3,1 | 1,8 | 2,4 | 1,3 | - |
| 4,5 | a | 7,4 | 7,4 | 6,1 | 6,1 | 5,2 | 5,2 | 4,5 | 4,0 | 3,9 | 3,2 | - |
| | b | 7,4 | 4,5 | 5,2 | 3,1 | 3,9 | 2,2 | 3,0 | 1,7 | 2,3 | 1,3 | - |
| 3 | a | 8,1 | 8,1 | 6,4 | 6,4 | 5,4 | 4,9 | 4,6 | 3,9 | 3,9 | 3,1 | 3,3 |
| | b | 7,0 | 3,9 | 4,9 | 2,8 | 3,7 | 2,1 | 2,8 | 1,6 | 2,3 | 1,2 | 1,8 |
| 0 | a | 8,7 | 8,3 | 6,7 | 5,9 | 5,4 | 4,5 | 4,5 | 3,6 | 3,7 | 2,9 | 2,5 |
| | b | 5,9 | 3,0 | 4,3 | 2,2 | 3,3 | 1,7 | 2,6 | 1,3 | 2,1 | 1,1 | 1,8 |

I carichi massimi indicati in tonnellate sono stati calcolati in conformità alla norma ISO 10567 e tengono conto di un fattore di stabilità del 33% o dell'87% della capacità di sollevamento idraulica. Questi valori valgono sulla punta del braccio in caso di posizione ottimale del rispettivo sistema di bracci.

a = stabilizzato, b = traslabile, q = trasversale, l = longitudinale