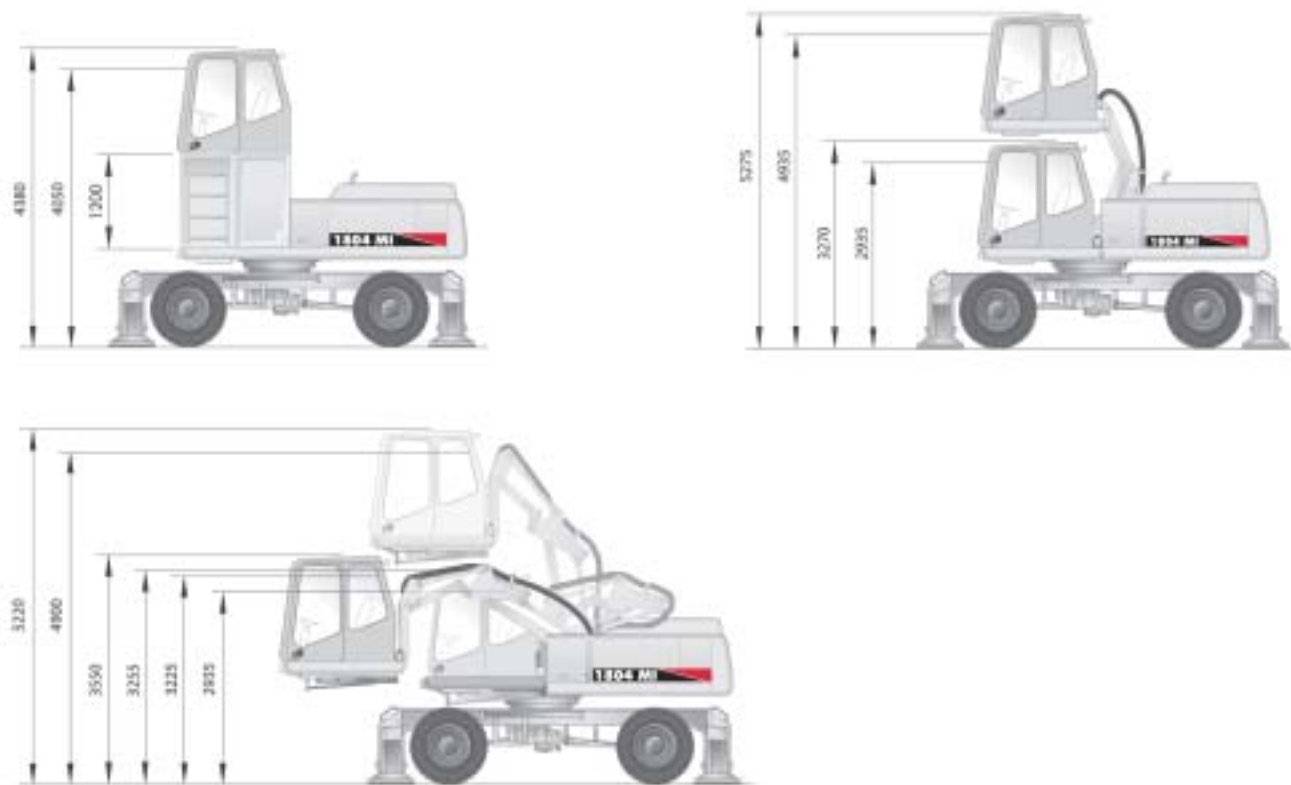
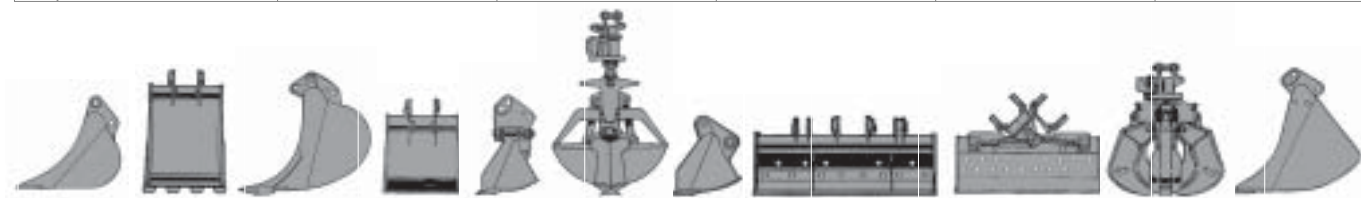


TIPI DI CABINA



UTENSILI

Benne	Tipo	Capacità (SAE)	Larghezza	Apertura	Peso
		l	mm	mm	kg
Benna bi valve	E 2.67	600	850	1790	1000
Benna per materiale sfuso	E 75.36	2000	1600	2120	1340
Benna a polipo	E 650	500	aperta	2280	1200
	E 651	500	semichiusa	2280	1350
	E 750	600	aperta	2385	1270
	E 751	600	semichiusa	2385	1410
	E 850	400	aperta	2460	1360
	E 851	700	semichiusa	2460	1520
	E 860	900	aperta	2700	1420
E 861	900	semichiusa	2700	1640	
Benna per legno	E 724/2	1,3 m³	800	2900	1165
Ganascia articolata a cambio rapido	T 734				90
	T 832				126
Giunti cardanici	T 72				55
	T 82				122
Dispositivo di rotazione benna	E 2.62				355
	E 732				170
	E 832				180
Dispositivo di cambio rapido	T 713				25



Rivenditore:

MOTORE

Potenza (secondo ISO 1585) 170 kW (231 PS)
 Potenza effettiva, bloccata 161 kW (219 PS)
 Fabbricante Deutz
 Tipo BF6M 1013 ECP
 Cilindrata 7140 cm³
 Numero di giri 1900 min⁻¹
 Sovralimentazione Turbocompressore/Raffreddamento dell'aria di alimentazione

IMPIANTO IDRAULICO

Sistema AWE4 gestito da computer con una pompa a pistone ad alto rendimento con regolazione del carico limite e regolazione del fabbisogno di corrente con risparmio carburante per comando di tutti i movimenti di lavoro sensibile, proporzionale ed indipendente dal carico • Protezione primaria e secondaria dell'impianto idraulico contro sovraccarico • Valvole di postaspirazione per tutte le funzioni operative nonché strozzamento nel circuito di sollevamento e di scavo • Valvole di supporto carico e di abbassamento preciso nel circuito di sollevamento

Sistema idraulico 2xAKP
 Pompa principale HPR 160/160
 Portata massima della pompa di regolazione 2x320 l/min
 Massima pressione di esercizio per movimento operativo .. 320/380 bar

LIVELLO SONORO

Il livello sonoro* è notevolmente inferiore ai valori limite CE
 Livello esterno (LwA) 104 dB (A)
 Livello nella cabina (LpA) 75 dB (A)
 *Misurazione dinamica del livello sonoro in conformità a 2000/14 CE

IMPIANTO ELETTRICO

Tensione di servizio 24 Volt
 Batteria ad elevate prestazioni per avviamento a freddo 2 x 143 Ah
 Intero impianto elettronico conforme al regolamento per l'immatricolazione

FRENO

Circuito freni sdoppiato a dischi
 Freno di stazionamento a molla

QUANTITÀ DI RIEMPIMENTO

Serbatoio del carburante 425 l
 Serbatoio dell'olio idraulico 505 l
 Olio motore 21 l

CABINA

A supporto elastico • Finestre panoramiche con vetri atermici per una perfetta visibilità globale • Abitacolo antiriflesso • Finestra sul tetto • Leva di pilotaggio ergonomica • Piantone di guida regolabile • Sedile regolabile in direzione longitudinale indipendentemente dalla console di comando • Parabrezza inseribile sotto il tettuccio

Tipo Tipo di cabina ATLAS Comfort 935
 Lunghezza complessiva 1760 mm
 Larghezza 935 mm



MECCANISMO DI ROTAZIONE

Motore di rotazione Motore a pistoni assiali con valvola di priorità
 Rotismo Trasmissione planetaria
 Freno di rotazione* Freno di blocco pluridisco
 Azionamento su corona a sfera rotante con dentatura interna
 Velocità di rotazione 8,5 min⁻¹
 Momento di rotazione 93,4 kNm
 *semplice rotazione in inclinazioni contro la montagna è data, con pedale bloccabile, quando si supera la pressione di rotazione di 120 bar.

TRAZIONE

Assi escavatore speciali 56 t con rotismo planetario in tutti e quattro i mozzuota • Trazione integrale • Motore di trazione a velocità variabile • Valvola del freno di marcia a doppio effetto • Selezione della direzione di marcia per mezzo interruttore sul piantone di guida • Asse di incidenza con blocco automatico dell'assale oscillante • Marcia attraverso valvola a pedale

VELOCITÀ

Marcia lenta max. 1,0 km/h
 Marcia fuoristrada graduale max. 5,0 km/h
 Marcia su strada graduale max. 20 km/h

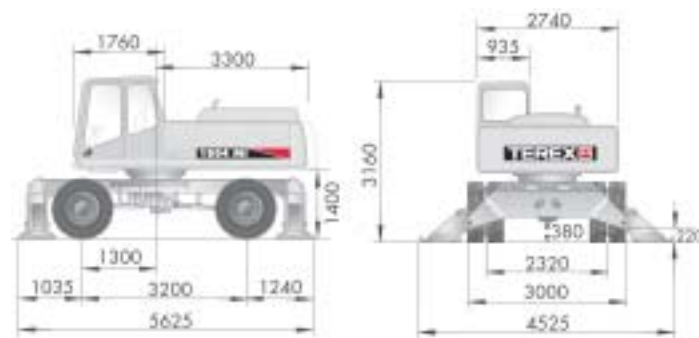
PNEUMATICI

8 pneumatici 12.00 - 20
 Raggio di svolta 8,1 m

PESO

Peso di servizio 32,0 - 36,0 t

DIMENSIONI PRINCIPALI



DIMENSIONI DI CARICO



Braccio	Lunghezza A	Altezza B
C 84.5 i con D 84.16 i	12650 mm	3200 mm
C 84.7 i con D 84.17 i	14450 mm	3200 mm

SISTEMA DI BRACCI



Braccio monoblocco Peso/kg

- C 84.5i** Braccio monoblocco con due cilindri di sollevamento e due cilindri di scavo laterali, Lunghezza utile 8700 mm 3150
- C 84.7i** Braccio monoblocco con due cilindri di sollevamento e due cilindri di scavo laterali, Lunghezza utile 10600 mm 3680

Bracci di scavo

- D 84.15i** Braccio di scavo per C 84.3i, lunghezza utile 5500 mm 1520
- D 84.16i** Braccio di scavo per C 84.5i, lunghezza utile 6900 mm 1750
- D 84.17i** Braccio di scavo per C 84.6i e C 84.7i, lunghezza utile 7750 mm 1770

Dotazione base di serie:

- Anelli distanziatori sulle ruote
- Indicatore livello carburante
- Interruttore principale della batteria nel conduttore negativo
- „Marcia“ con comando a pedale
- Accumulatore a pressione per l’abbassamento d’emergenza del sistema braccio
- Dispositivo lavacrystallo
- Finestra sul tetto
- Piantone di guida regolabile a variazione continua in altezza ed in inclinazione
- Cassetto portaoggetti nella cabina
- Sedile confortevole con braccioli e supporti per i dischi intervertebrali
- Cassetta utensili nella torretta
- Punti di rotazione ermetizzati nel braccio principale
- Climatizzatore
- Impianto di lubrificazione elettrico centralizzata
- Finestrino scorrevole nella portiera della cabina
- Predisposizione per il montaggio di una radio

DOTAZIONE

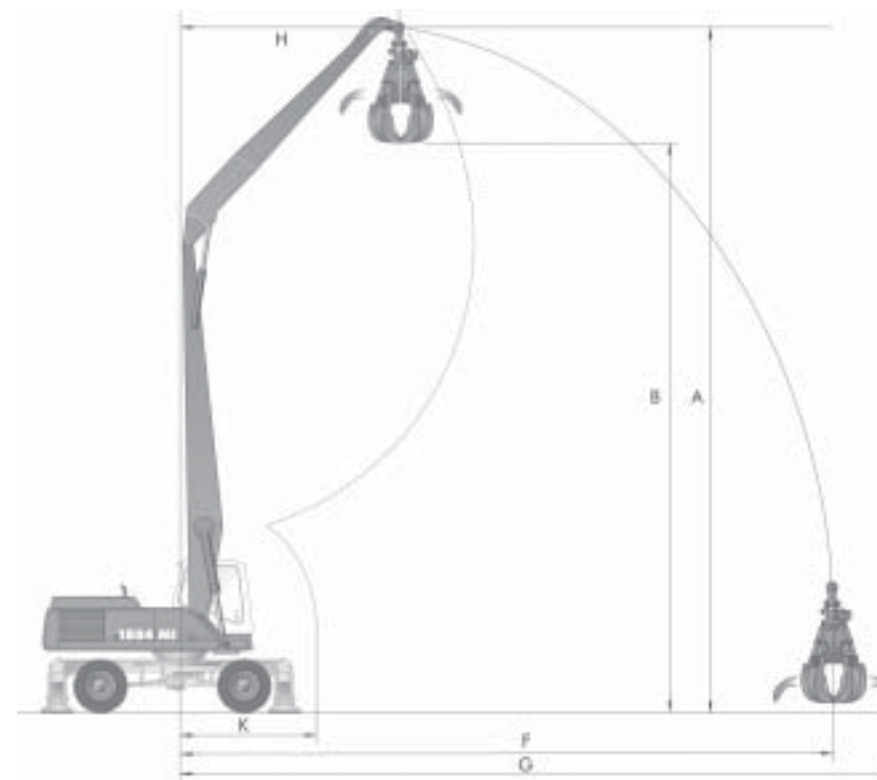
Apparecchio base Peso/kg

- A 84.32** Escavatore mobile idraulico ATLAS 1804 MI con stabilizzazione a quattro staffe 25000

Dotazione supplementare e speciale

- B 84.41** Valvola di arresto automatico per scoppio tubi con sistema di avvertimento sovraccarico per cilindri di sollevamento 40
- B 84.36** Gruppo idraulico aggiuntivo per “benna mordente” 40
- B 84.37** Gruppo idraulico aggiuntivo per “rotazione benna” 45
- B 84.9** Gruppo idraulico aggiuntivo per mantenere separata la stabilizzazione anteriore e posteriore 20
- B 84.9b** Gruppo idraulico aggiuntivo per comandare singolarmente la stabilizzazione 40
- B 84.20** Contrappeso speciale 7300

ATLAS 1804 MI Versione industriale



Braccio di scavo D 84.16i
Lunghezza utile 6900 mm

Dotazione: A 84.32, C 84.5i, C 84.16i, E 850 Benna mordente

		mm	
A	Altezza braccio die scavo	15540	
B	Altezza die scarico	12950	
F	Sbraccio massimo	14800	
G	Raggio d’azione massimo	15900	
H	Lunghezza di estensione max. del braccio	5150	
K	Sbraccio minimo	3400	
	Contrappeso	t	7,3
	Peso di servizio	t	34,9

Braccio di scavo D 84.16i
Lunghezza utile 7750 mm

Dotazione: A 84.32, C 84.7i, C 84.17i, E 650 Benna mordente

		mm	
A	Altezza braccio die scavo	17500	
B	Altezza die scarico	14800	
F	Sbraccio massimo	17000	
G	Raggio d’azione massimo	18200	
H	Lunghezza di estensione max. del braccio	6350	
K	Sbraccio minimo	3750	
	Contrappeso	t	7,3
	Peso di servizio	t	35,2

Braccio di scavo D 84.15i

Lunghezza utile 5500 mm
Dotazione: C 84.5; Contrappeso 7300 kg

Altezza gancio m	6,0 m		7,5 m		9,0 m		10,5 m		12,0 m		13,5 m	
	l	q	l	q	l	q	l	q	l	q	l	q
10,5	a 8,4	8,4	7,1	7,1	6,2	6,2	5,5	5,5	-	-	-	-
	b 8,4	8,3	7,1	5,9	6,2	4,3	5,2	3,3	-	-	-	-
9	a 8,6	8,6	7,2	7,2	6,2	6,2	5,5	5,5	-	-	-	-
	b 8,6	8,3	7,2	5,8	6,2	4,3	5,2	3,3	-	-	-	-
6	a 9,6	9,6	7,7	7,7	6,5	6,5	5,6	5,6	4,8	4,8	-	-
	b 9,6	7,6	7,7	5,4	6,4	4,1	5,1	3,2	4,1	2,5	-	-
4,5	a 10,2	10,2	8,0	8,0	6,6	6,6	5,6	5,6	4,8	4,8	-	-
	b 10,2	7,0	8,0	5,1	6,2	3,9	4,9	3,0	4,0	2,4	-	-
3	a 10,6	10,6	8,2	8,2	6,7	6,7	5,6	5,6	4,7	4,7	3,8	3,8
	b 10,6	6,3	7,8	4,7	6,0	3,6	4,8	2,9	3,9	2,3	3,3	1,9
0	a 9,5	9,5	7,7	7,7	6,2	6,2	5,1	5,1	4,2	4,2	3,2	3,2
	b 9,5	5,5	7,2	4,2	5,6	3,3	4,5	2,7	3,8	2,2	3,2	1,9

Braccio di scavo D 84.16i

Lunghezza utile 6900 mm
Dotazione: C 84.5; Contrappeso 7300 kg

Altezza gancio m	6,0 m		7,5 m		9,0 m		10,5 m		12,0 m		13,5 m	
	l	q	l	q	l	q	l	q	l	q	l	q
10,5	a -	-	6,4	6,4	5,7	5,7	5,1	5,1	4,6	4,6	-	-
	b -	-	6,4	6,2	5,7	4,6	5,1	3,5	4,2	2,6	-	-
9	a -	-	6,5	6,5	5,7	5,7	5,1	5,1	4,5	4,5	-	-
	b -	-	6,5	6,1	5,7	4,5	5,1	3,4	4,3	2,7	-	-
6	a 8,6	8,6	7,1	7,1	6,1	6,1	5,3	5,3	4,6	4,6	4,0	4,0
	b 8,6	8,1	7,1	5,7	6,1	4,2	5,2	3,3	4,1	2,6	3,4	2,0
4,5	a 9,3	9,3	7,5	7,5	6,3	6,3	5,4	5,4	4,6	4,6	4,0	4,0
	b 9,3	7,5	7,5	5,4	6,3	4,0	5,0	3,1	4,0	2,5	3,3	2,0
3	a 10,0	10,0	7,9	7,9	6,4	6,4	5,4	5,4	4,6	4,6	3,9	3,9
	b 10,0	6,8	7,9	4,9	6,1	3,8	4,8	2,9	3,9	2,4	3,2	1,9
0	a 10,1	10,1	7,9	7,9	6,3	6,3	5,2	5,2	4,4	4,4	3,6	3,6
	b 10,0	5,6	7,3	4,2	5,6	3,3	4,5	2,6	3,7	2,2	3,1	1,8

Braccio di scavo D 84.17i

Lunghezza utile 7750 mm
Dotazione: C 84.7; Contrappeso 7300 kg

Altezza gancio m	9,0 m		10,5 m		12,0 m		13,5 m		15,0 m		16,5 m	
	l	q	l	q	l	q	l	q	l	q	l	q
10,5	a 4,7	4,7	4,2	4,2	3,7	3,7	3,4	3,4	-	-	-	-
	b 4,7	4,7	4,2	3,6	3,7	2,8	3,4	2,2	-	-	-	-
9	a 4,8	4,8	4,3	4,3	3,8	3,8	3,4	3,4	3,1	3,1	-	-
	b 4,8	4,7	4,3	3,5	3,8	2,7	3,4	2,1	2,8	1,7	-	-
6	a 5,2	5,2	4,5	4,5	3,9	3,9	3,5	3,5	3,2	3,1	-	-
	b 5,2	4,2	4,5	3,2	3,9	2,5	3,3	2,0	2,7	1,6	-	-
4,5	a 5,5	5,5	4,6	4,6	4,0	4,0	3,5	3,5	3,1	3,1	2,7	2,7
	b 5,5	3,8	4,6	3,0	3,9	2,3	3,2	1,9	2,7	1,5	2,2	1,2
3	a 5,6	5,6	4,7	4,7	4,0	4,0	3,5	3,5	3,1	3,1	2,7	2,7
	b 5,6	3,5	4,6	2,7	3,7	2,2	3,1	1,7	2,6	1,4	2,2	1,1
0	a 5,7	5,7	4,7	4,7	4,0	4,0	3,4	3,4	2,9	2,9	2,5	2,5
	b 5,1	2,8	4,1	2,3	3,4	1,8	2,8	1,5	2,4	1,2	2,1	1,0

a = stabilizzato, b = traslabile, q = trasversale, l = longitudinale

I carichi massimi indicati in tonnellate sono stati calcolati in conformità alla norma ISO 10567 e tengono conto di un fattore di stabilità del 33 % o dell’87% della capacità di sollevamento idraulica. Questi valori valgono sulla punta del braccio in caso di posizione ottimale del rispettivo sistema di bracci.