

La realtà di PMI S.p.A.



Costruzioni secondo standard internazionali. - Manufacturing according to international standards.  
Macchine e attrezzature costruite secondo normative CEE. - Machines and equipment according EC rules.



PMI S.p.A.  
Viale dei Rivi,14 - 29020 Gossolengo (PC)  
Tel. 0523.779121 - Fax 0523.778121  
www.pmi-spa.com E-mail: info@pmi-spa.com



**Esperienza nella specializzazione.**

Experience in specialization.



**PMI 2040 DEMOLITION**

# PMI 2040 DEMOLITION

## Caratteristiche tecniche

### Motore Diesel

Tipo	Volvo TAD 721 VE
Ciclo	Diesel 4 tempi sovralimentato intercooler aria-aria
Numero cilindri	6
Disposizione	in linea
Cilindrata totale	7150 cm <sup>3</sup>
Raffreddamento	ad acqua
Potenza a regime max	185 Kw (252 BHP) SAE J 1995
Regime di taratura	2100 rpm
Coppia max	910 Nm
Regime di coppia max	1500 rpm
Consumo spec. minimo	203 g/Kwh
Regime di consumo spec. minimo	1500 rpm
Filtro aria	a secco con indicatore intasamento
Serbatoio combustibile	520 l

### Impianto elettrico

Impianto elettrico	24 V
Batterie	n° 2 da 158 Ah
Alternatore	24 V - 40 A - 960 W
Motorino avviamento	24 V

### Impianto idraulico

Pompa idraulica principale	Rexroth a pistoni assiali doppio corpo a cilindrata variabile Regolazione a somma di potenza con limitazione del carico, negative control
Cilindrata pompa principale	2 x 107 cm <sup>3</sup>
Portata max pompa principale	2 x 214 l/min
Pressione max pompa principale	300 bar
Overboost	350 bar
Pompa idraulica circuito rotazione	Rexroth a pistoni assiali in circuito chiuso a cilindrata variabile in circuito chiuso
Pompa rotazione	180 l/min
Portata max pompa principale	320 bar
Pressione max pompa rotazione	440 l
Capacità serbatoio olio	440 l
Distributore idraulico	Rexroth servocomandato indipendente, ad ingranaggi
Pompa circuito servocomandi	11,2 cm <sup>3</sup>
Cilindrata pompa servocomandi	25,4 l/min
Portata max pompa servocomandi	35 bar
Press. max pompa servocomandi	

### Rotazione

Velocità max di rotazione	8 rpm
Coppia max di rotazione	110000 Nm

### Traslazione

Motore a cilindrata variabile accoppiato a un riduttore epicicloidale a 3 stadi con freno negativo di stazionamento	108 / 70 cm <sup>3</sup>
Velocità max di traslazione	2,2 / 3,3 km/h
Forza max di traino	273400 Nm
Pendenza max superabile	76%

### Cabina e posto guida

Struttura interamente metallica, vincolata alla piattaforma, per mezzo di supporti antivibranti. Portiera con vincolo meccanico di bloccaggio in posizione aperta. Superficie vetrata ampia con cristalli antiriflesso e cristallo anteriore apribile a scomparsa. Tutta la strumentazione è compresa nel campo visivo dell'operatore. Sedile a regolazione universale con ammortizzatore. A richiesta, cabina orientabile con un'angolazione max di 30°.

### Climatizzatore

di serie

### Sottocarro

Larghezza per trasporto	2500 mm
Larghezza max per lavoro	3500 mm
Allargamento	idraulico

### Massa della macchina

In ordine di lavoro	40000 kg
---------------------	----------

I dati contenuti in questo depliant sono forniti a titolo indicativo e non impegnativo.

## Technical Features

### Diesel Engine

Type	Volvo TAD 721 VE
Cycle	Supercharged 4-stroke Diesel intercooler air-air
Cylinders	6
Arrangement	in line
Total displacement	7150 cm <sup>3</sup>
Cooling	water system
Power (Total)	185 Kw (252 BHP) SAE J 1995
Rpm rate	2100 rpm
Max torque	910 Nm
Max torque rpm	1600 rpm
Minimum specific fuel consumption	203 g/Kwh
Min.spec. fuel consumption rpm	1500 rpm
Air filter	dry with stoppage gauge
Fuel tank	520 l

### Electric system

Operating voltage	24 V
Battery	n° 2 by 158 Ah
Alternator	24 V - 40 A - 960 W
Starter	24 V

### Hydraulic system

Main hydraulic pump	Rexroth twin axial piston pump with constant power governor. Negative control
Main pump displacement	2 x 107 cm <sup>3</sup>
Max main pump flow rate	2 x 214 l/min
Max main pump pressure	300 bar
Overboost	350 bar
Hydraulic pump rotation circuit	Rexroth adjustable displacement axial piston pump in closed loop
Swing pump	180 l/min
Max main pump flow rate	320 bar
Max swing pump pressure	440 l
Hydraulic oil tank capacity	440 l
Hydraulic distributor	Rexroth multifunction independent, gear
Servocontrol circuit pump	11,2 cm <sup>3</sup>
Servocontrol pump displacement	25,4 l/min
Max servocontrol pump flow rate	35 bar
Max servocontrol pump pressure	

### Swing system

Max swing speed	8 rpm
Swing torque	110000 Nm

### Travel

Adjustable displacement hydraulic motor with planetar gear box - 3 stages and negative mechanical brake	108 / 70 cm <sup>3</sup>
Max travel speed	2,2 / 3,3 km/h
Max drawbar pull	273400 Nm
Max gradient	76%

### Cab and driver's seat

Wholly metal structure, secured to the platform by vibration-damping supports. Door upwind openable with blocking device when open. Large coated glass window and openable retractable front glass. All instruments within the operator visual field. Adjustable seat with shock absorber.

If required, tilting cab with a max 30° angle can be supplied. Tilting cab protection to keep maximum height lower than the cab for transport reasons.

### Air condition

included

### Undercarriage

Width for transport	2500 mm
Max width for work	3500 mm
Widening	hydraulic

### Mass Machine

with bucket and full tank	40000 kg
---------------------------	----------

Information and data contained in this folder are intended to be indicative and not binding.



Cabina angolabile  
Tilting Cab

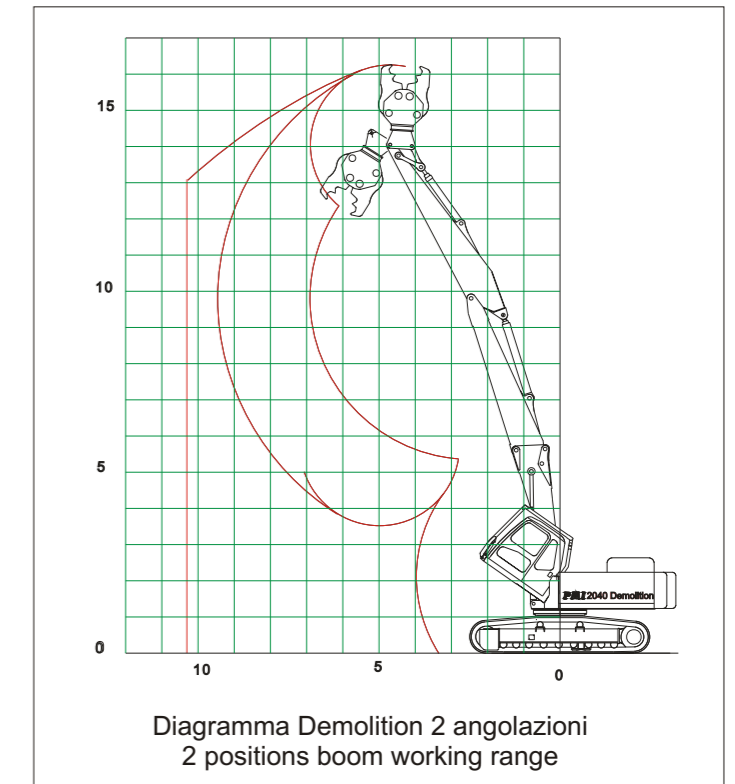


Diagramma Demolition 2 angolazioni  
2 positions boom working range

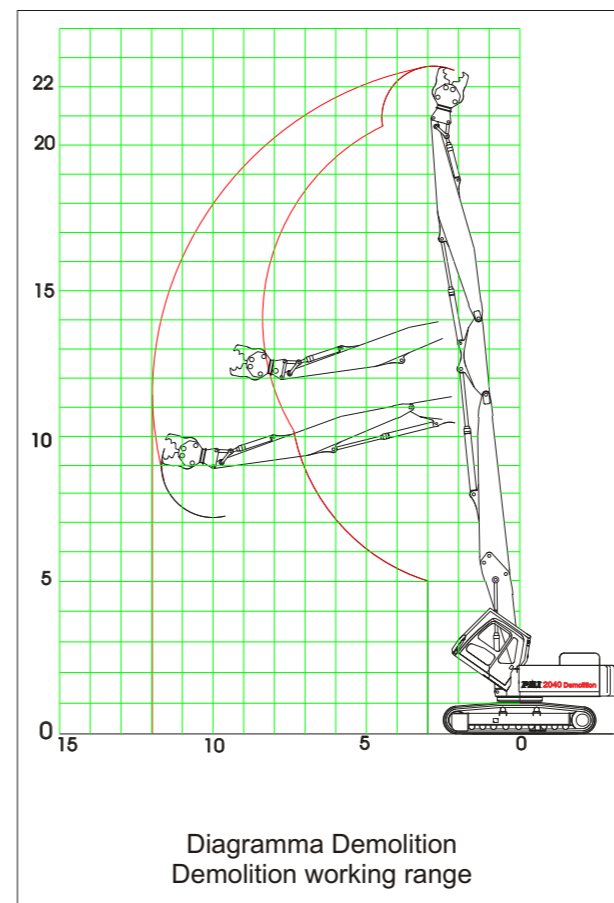
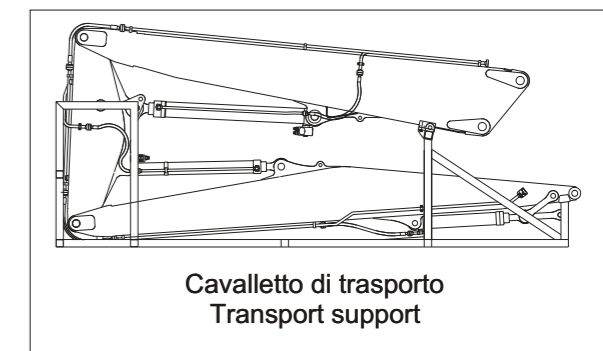


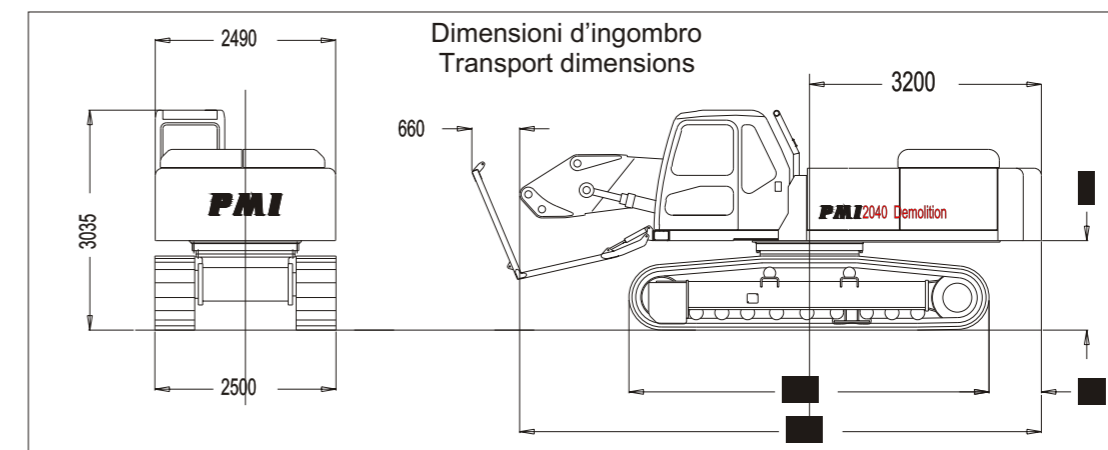
Diagramma Demolition  
Demolition working range



Sottocarro allargabile  
Adjustable undercarriage



Cavalletto di trasporto  
Transport support



Dimensioni d'ingombro  
Transport dimensions