

PMI 980 SUPERLONG DEMOLITION

Caratteristiche funzionali della macchina.

Nell'ottica di continua ricerca che la contraddistingue, la PMI, ha realizzato una nuova macchina appositamente concepita e progettata per superare le difficoltà suscitate da grandi interventi di demolizione: questa macchina è la PMI 980 Superlong Demolition.

La PMI 980 Superlong Demolition si differenzia completamente dagli altri modelli sul mercato, per due caratteristiche essenziali: l'estrema varietà di soluzioni operative che la versatilità della macchina consente e la notevole massima altezza di lavoro raggiungibile con tutti i bracci montati e completamente estesi.

La PMI 980 può infatti operare in estrema efficienza fino a 40 metri di altezza con l'utilizzo di una pinza di 2200 kg.

Si vuole evidenziare che l'attrezzatura da demolizione consente, grazie alla sua estrema modularità, di intervenire, sempre al massimo delle capacità della macchina, a quote differenti.

Una tale possibilità permette alle aziende di ottimizzare il parco macchine, dando loro la possibilità di impiegare lo stesso mezzo in cantieri con esigenze di lavoro completamente diverse.

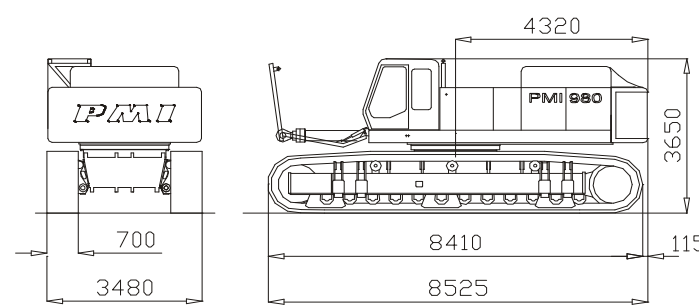
La dotazione della PMI 980 Superlong Demolition prevede: un braccio base (4,87 m), un braccio di prolunga (10 m), un braccio articolato in tre pezzi (lo standard di m 22,6). Naturalmente le attrezzature da demolizione che la macchina può montare variano in funzione dell'altezza operativa da raggiungere.

Le configurazioni di lavoro realizzabili sono quindi:

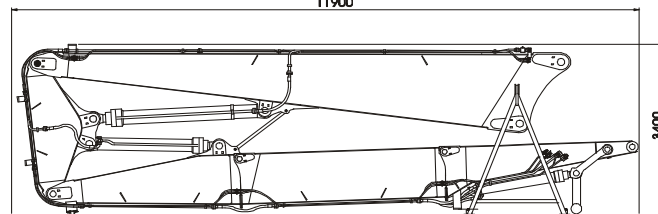
- Braccio base, braccio articolato maggiore, pinza da kg 3500: altezza di lavoro m 30
- Braccio base, braccio di prolunga 10 m, articolato maggiore, pinza da kg 2200: altezza di lavoro m 40

Il peso della macchina, nella configurazione massima da demolizione raggiunge kg 130.000, che si riducono a kg 75000 nell'allestimento atto al trasporto. Nei lavori da demolizione in quota sono importantissime le

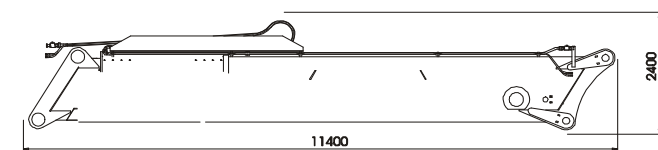
doti di controllo della movimentazione del braccio e della pinza da demolizione: proprio per questo e per evitare pericolosi fenomeni di oscillazione del braccio anche in condizioni di estrema estensione, la macchina è dotata di un doppio sistema di regolazione: uno per la fase di scavo, che privilegia la velocità di lavoro, ed uno per quella di demolizione che pone particolare riguardo alla precisione dei movimenti. La macchina, nella versione da scavo, è caratterizzata da un monoblocco da m 8,5 che monta un avambraccio da m 3 ed una benna da scavo della capacità massima di circa 6 m³. Le caratteristiche geometriche di questa configurazione consentono una massima distanza di scavo a terra di m 13,5, una profondità di scavo di m 8,4, un'altezza di scarico di m 13,4 e una massima altezza di scarico di m 9,15. La forza di rottura massima è pari a kg 40500 mentre la forza di penetrazione massima raggiunge i kg 34000. Il peso complessivo raggiunge i kg 105000.



DIMENSIONI DI INGOMBRO MACCHINA BASE PMI980 D.B.
SCHEMA OSB.0167.D
11900

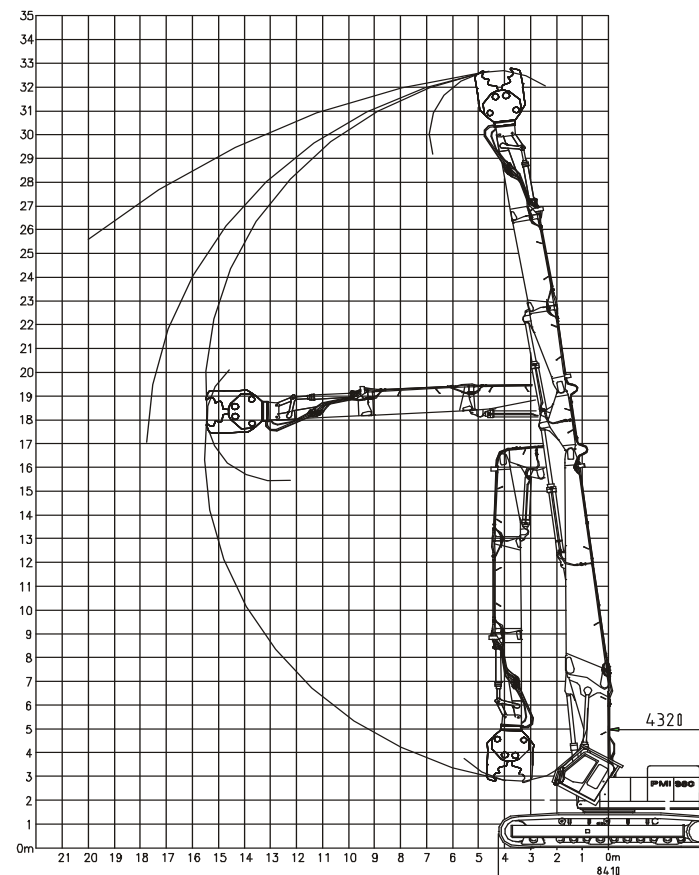


PESO KG.12500 LARG. 2400



PESO KG.10000 LARG. 1500

PESI TEORICI PMI 980 SUPERLONG DEMOLITION - PESO TOTALE KG. 120600
SCHEMA OSB.0136.D

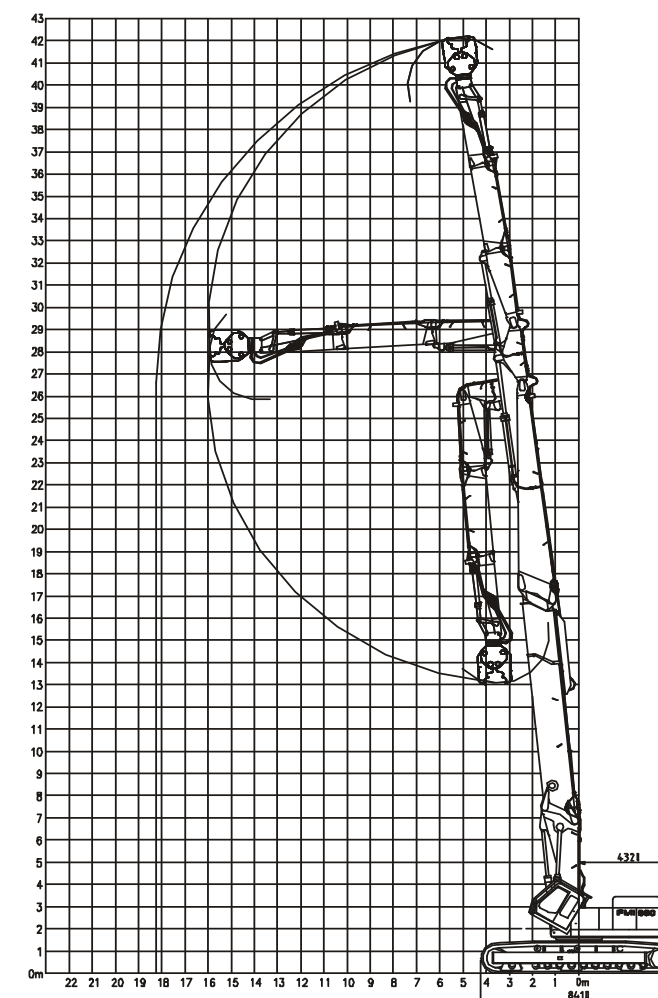


SCHEMA OSB.0205.C
PMI 980 DEMOLITION CON PINZA DA 3500 Kg H=30m

composti da un motore idraulico a pistoni assiali a cilindrata fissa e da un riduttore epicicloidale a bagno d'olio con freno a disco negativo sbloccabile automaticamente. La ralla scelta è a semplice giro di sfere su pista temprata, con dentatura interna a lubrificazione permanente. La velocità massima di rotazione che la piattaforma può raggiungere è pari a 5,5 rpm con una coppia massima di rotazione di 32500 kg/m. Per quel che riguarda la traslazione, la PMI 980 è mossa da motori idraulici a pistoni assiali a cilindrata variabile e riduttore epicicloidale con freno di stazionamento negativo sbloccabile automaticamente; la cingolatura è di tipo D9G (altezza 1450 mm) dotata di 12 rulli inferiori e tre superiori, con pattini a due costole da 700 mm. La velocità massima di traslazione in prima marcia è pari a 2,3 km/h, mentre in seconda si raggiungono 3,4 km/h. La forza massima netta di carico è pari a 70000 kg circa. Particolarmente importante, ai fini della stabilità dell'intera macchina, il sottocarro ha una lunghezza di 8410 mm con una larghezza, a carreggiata variabile, compresa fra un minimo di 3480 mm ed un massimo di 4800 mm.

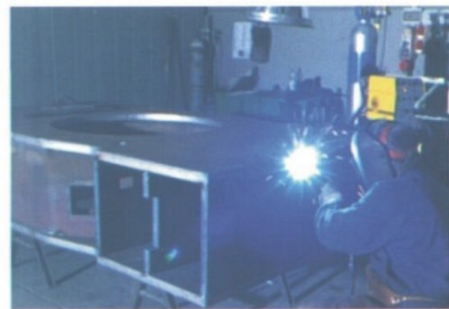
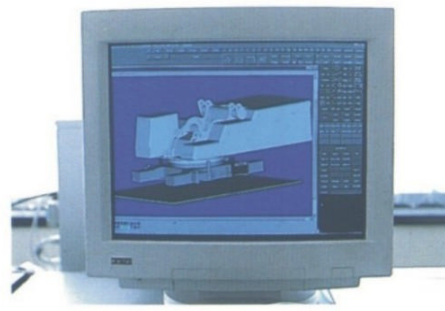
Il motore e l'impianto idraulico.

PMI 980 Superlong Demolition monta un motore diesel sovralimentato (14,190 cm³) a quattro tempi Scania DSC 14-48A, dotato di 8 cilindri disposti a V. Si tratta di un motore raffreddato ad acqua con filtro dell'aria a secco con indicatore di intasamento; il rifornimento è garantito da un serbatoio di combustibile della capacità di litri 1000. L'impianto idraulico è composto da due pompe idrauliche principali a pistoni assiali a cilindrata variabile e da una pompa a pistoni assiali e cilindrata variabile in circuito chiuso dedicata al comando di rotazione della torretta. Le prime hanno una portata massima di 450 dm³ al minuto ed una pressione massima di 320 kg/cm², mentre la seconda ha una portata massima di 320 dm³ ed una pressione massima di 340 kg/cm². La potenza idraulica è quindi pari a 320 kW, con una capacità del serbatoio dell'olio destinato al circuito di 950 dm³. Il movimento di rotazione della piattaforma è assicurato da due gruppi di motoriduttori



SCHEMA OSB.0204.C
PMI 980 DEMOLITION CON PINZA DA 2200 Kg H=40m

La realtà di PMI S.p.A.



Costruzioni secondo standard internazionali. - Manufacturing according to international standards.
Macchine e attrezzature costruite secondo normative CEE. - Machines and equipment according EC rules.

PMI S.p.A.
29020 Gossolengo (PC) - Viale dei Rivi, 14
Tel. 0523.779121 r.a. / Fax 0523.778121
www.pmi-spa.com E-mail: info@pmi-spa.com



PMI 980 Superlong Demolition

Peso totale macchina: 135 ton
Altezza massima: 40 metri
Peso utensile: 2200 Kg

