

PMI 225P



Peso operativo: 25,5 ton
Potenza motore: 182 kw/248 cv
Capacità benna SAE: 0,45~1,1 m³
Altezza al perno falcone: 12,3 mt.

CARATTERISTICHE TECNICHE

- **Motore**..... VOLVO TAD750VE (fase III)
 - Tipo Diesel 4 tempi, sovralimentato, intercooler aria-aria
 - Numero cilindri6
 - Disposizione.....in linea
 - Cilindrata totale.....7150 cm³
 - Raffreddamento..... ad acqua - olio
 - Potenza a regime max 182 Kw (248 CV)
 - Regime di taratura..... 2040 rpm
- **Impianto idraulico:**
 - Pompa idraulica principale con cilindrata variabile a pistoni assiali doppio corpo .
 - Cilindrata pompa principale.....2 x 106 cm³
 - Portata max pompa principale..... 2 x 211 l/min
 - Pressione max pompa principale.....330 bar
 - Overboost.....350 bar
 - Pompa a pistoni assiali a cilindrata fissa, corpo inclinato per l'utilizzo del vibratore.
 - Cilindrata pompa.....108 cm³
 - Portata max pompa 210 l/min
 - Pressione max pompa350 bar
 - Pompa circuito servocomandi indipendente a ingranaggi
 - Cilindrata pompa servocomandi 10 cm³
 - Portata max pompa servocomandi 30 l/min
 - Pressione max pompa servocomandi40 bar
- **Impianto elettrico:**
 - Motorino avviamento.....24 V
 - Batterie..... 2 x 100 Ah
 - Alternatore 24 V – 80 A
- **Rotazione:**
 - Velocità max di rotazione 12,3 rpm
 - Coppia max di rotazione 77420 Nm
- **Traslazione:**
 - Velocità di traslazione.....3,1 / 5,5 km/h
 - Forza max di traino 184428 Nm
 - Pendenza max superabile..... 70%
- **Climatizzatore** di serie
- **Autoradio** di serie

OPTIONAL

- **Carro variabile idraulico:**
 - Larghezza di trasporto.....2530 mm
 - Larghezza di lavoro.....3500 mm
 - Tipo allargamentoidraulico
- **Cabina con protezione :**
 - Protezione cabina tipo.....integrale
- **Dispositivo antiribaltamento :**
 - Tipo.....2 curve
- **Impianti:**
 - Impianto martello
 - Impianto per vibratore
 - Impianto pinza



Motore VOLVO TAD750VE (fase III)



Distributore e riduttore di rotazione



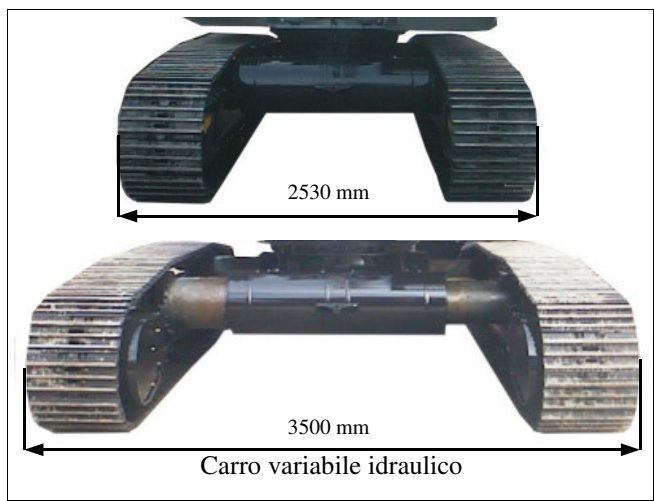
Vano pompe

Cabina e posto guida:

- Posto guida ergonomico.
- Tenuta ermetica contro il rumore e la polvere.
- Quadro strumenti multifunzionale, ergonomico ed intuitivo.
- Portaoggetti spazioso.
- Climatizzatore d'aria a grande portata.
- Vetro superiore antisfondamento. (optional)
- Protezione cabina integrale (optional)



Cabina con protezione integrale fissa



Carro variabile idraulico:

PMI realizza un carro variabile idraulico in cui le travi sono a sezione circolare, che, rispetto a quelle di sezione quadrata, della maggior parte dei concorrenti, garantiscono accoppiamenti molto precisi, riducendo così al minimo i giochi e aumentando notevolmente la durata del carro.

Tutte le parti in movimento scorrono su bronzine protette da guarnizioni le quali evitano, che agenti esterni possano danneggiare le guide. I cilindri di comando sono interni per una protezione ottimale. L'allargamento totale è di ~1000 mm in modo da garantire una stabilità eccezionale.

Dispositivi di sicurezza:

PMI sulle macchine allestite per l'infissione e l'estrazione di palancole, monta un proprio dispositivo antiribaltamento. Tale sistema è costituito da, un pressostato, che rileva la pressione nei cilindri di sollevamento, un lettore di posizione angolare (posto sul primo braccio) e un lettore di posizione con camme di riscontro, che rileva la posizione della piattaforma, rispetto al carro.

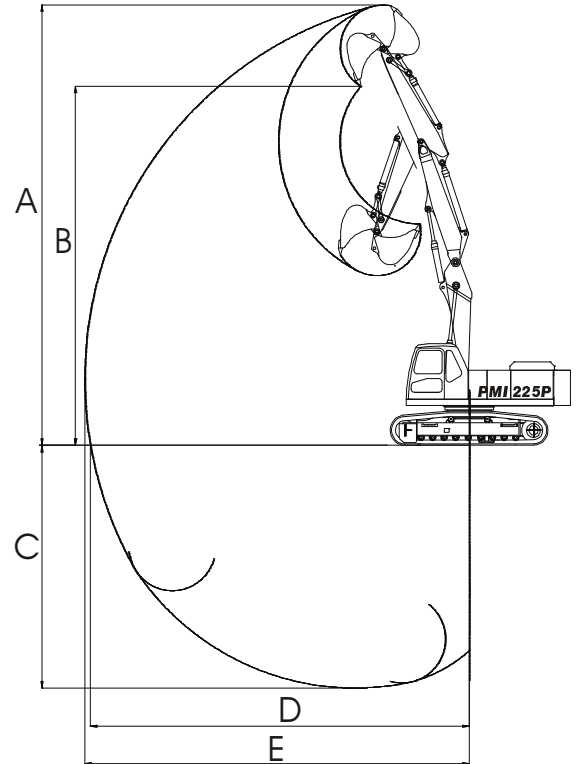
La centralina elettronica, elabora i dati rilevati, fornendo due curve di stabilità, una sul frontale, e una sul laterale. Quando l'escavatore si avvicina al punto limite di stabilità, in cabina si attivano un avvisatore acustico ed uno luminoso, che segnalano l'approssimarsi di una situazione di pericolo.



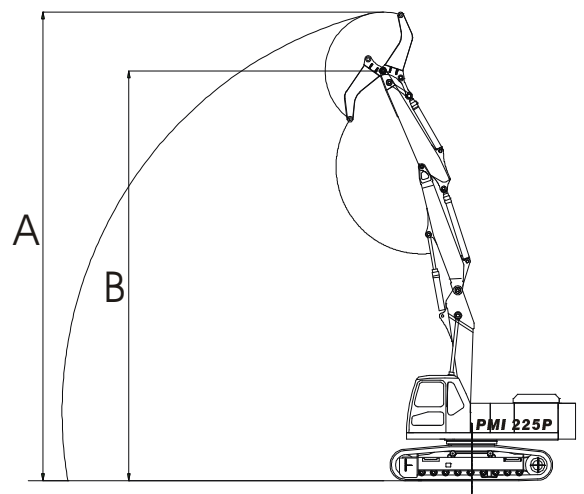
Dispositivo antiribaltamento

**Macchina allestita con braccio da scavo posizionatore
con n°2 cilindri inferiori:**

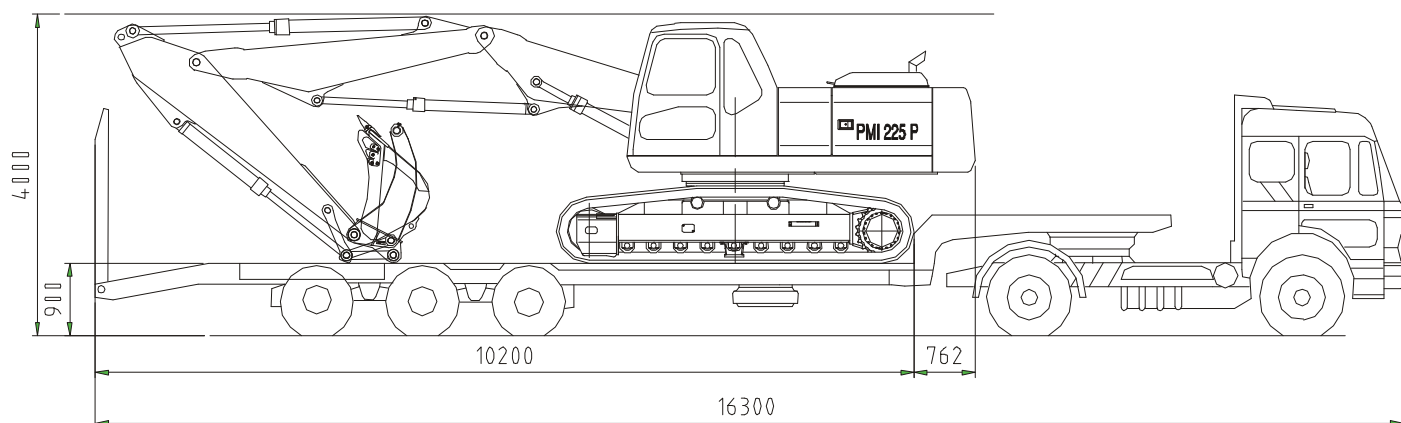
BRACCIO POSIZIONATORE CON CILINDRI INFERIORI		
		Avambraccio (mt)
		2,9
A.	Altezza max di scavo	12927 mm
B.	Altezza max di carico	10251 mm
C.	Profondità max di scavo	6616 mm
D.	Distanza max di scavo a terra	11056 mm
E.	Distanza max di scavo	11210 mm



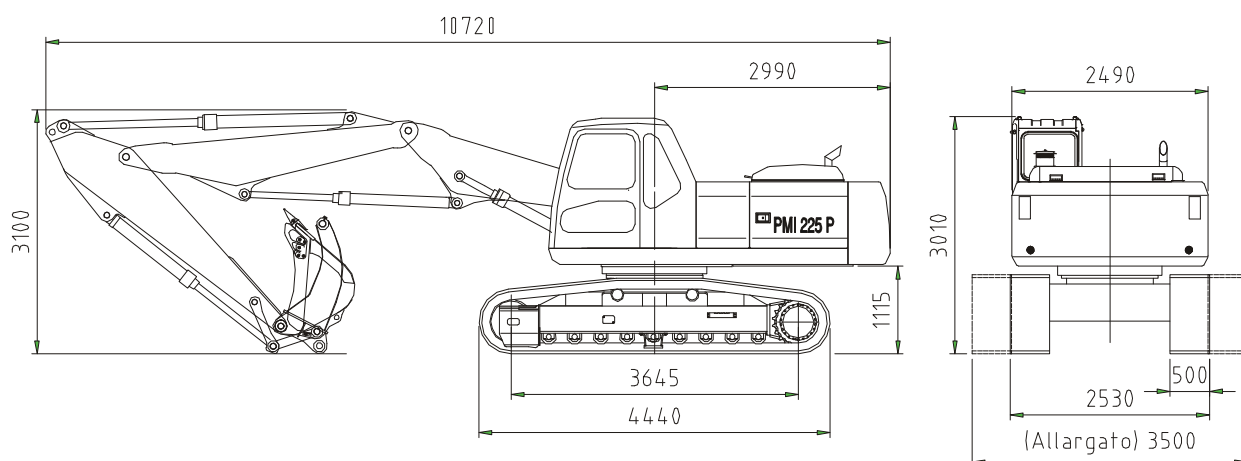
BRACCIO POSIZIONATORE CON CILINDRI INFERIORI E FALCONE MT. 1,4		
		Avambraccio (mt)
		2,9
A.	Altezza max al perno falcone	12300 mm
B.	Altezza max al perno braccio	11030 mm
Altezza max palancole utilizzabili		10000 mm



**Macchina allestita con braccio da scavo posizionatore
con n°2 cilindri inferiori:**



LARGHEZZA MAX. 2530 mm

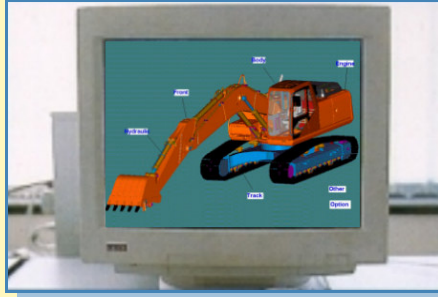


BENNE UTILIZZABILI						
Larghezza (mm)*	778	1168	1290	1412	1538	1670
Capacità CECE (m ³)	0,45	0,7	0,8	0,9	1,0	1,1
Massa (kg)	500	690	730	790	830	855

* con lame laterali

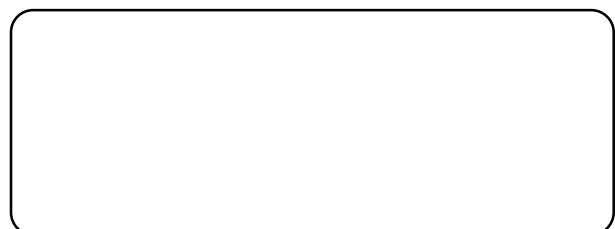
FORZA DI SCAVO	Avambraccio (mt.)
	2,9
Forza di rottura al dente	144 kN
Forza di penetrazione al dente	103 kN

La realtà di PMI S.p.A.



Costruzioni secondo standard internazionali - Macchine e attrezzature costruite secondo normative CEE

PMI S.p.A.
Viale dei Rivi, 14 - 29020 Gossolengo (PC)
Tel.0523.779121 - Fax 0523.778121
www.pmi-spa.com info@pmi-spa.com



Timbro per concessionario